

Control iD

Controlador de Acesso com Reconhecimento Facial iDFace

Com um design moderno e inovador, o iDFace é o equipamento ideal para monitorar e controlar a entrada e saída de pessoas através da tecnologia de reconhecimento facial. Seu algoritmo de alta qualidade permite detectar rostos vivos, autenticar usuários com máscara e identificar até 10.000 faces (1:N). Para comunicação, o aparelho conta com interfone SIP integrado e possui conexões TCP/IP, USB, Wi-Fi* e Bluetooth*. Além disso, o dispositivo apresenta um display touchscreen de 3,5" e um software web embarcado que facilitam a gestão das regras de acesso e visualização de relatórios.

- Identificação de até 10.000 faces com detecção de rosto vivo*
- Display touchscreen de 3,5"
- Comunicação TCP/IP, USB, Wi-Fi* e Bluetooth*
- Interfone SIP integrado
- Regras de acesso personalizadas por grupos e horários
- Grau de Proteção IP65



*Conforme modelo

Control iD

iDFace

Controlador de Acesso
com Reconhecimento Facial

ESPECIFICAÇÕES TÉCNICAS

CONTROLE DE ACESSO

Quantidade de Usuários

Capacidade para mais de 200.000 usuários cadastrados

Quantidade de Faces

Capacidade para até 10.000 faces com detecção de rosto vivo

Regras de Acesso

Regras de liberação conforme horários e departamentos

Controle de Portas

Controle através do módulo de acionamento externo

Sensores e Botoeira

1 entrada de botoeira

1 entrada para sensor de porta aberta

Relé de Saída

1 relé interno ao módulo de acionamento de até 220VAC/5A

Entrada Wiegand

1 porta nativa

Saída Wiegand

1 porta nativa

COMUNICAÇÃO

Ethernet

1 porta Ethernet 10/100Mbps nativa

USB

1 porta USB Host 2.0

RS-485

1 porta RS-485 para comunicação entre o módulo de acionamento externo e o terminal

Wi-Fi

Comunicação Wi-Fi integrada (opcional)

GPRS

Módulo de conexão via GPRS (opcional)

FORMAS DE IDENTIFICAÇÃO

Reconhecimento Facial

Duas câmeras Full HD 1080p (luz visível e luz infravermelha)

Cartões de Proximidade (conforme modelo)

Tecnologias MIFARE™ / 125 kHz ASK

Senha

Identificação de usuários através de senha numérica

INTERFACE DE USUÁRIO

Tela LCD Touchscreen

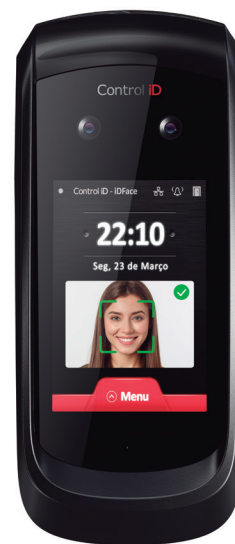
Display LCD TFT colorido de 3.5" (320x480) com tela capacitiva sensível ao toque

Software Web Integrado

Software completo de gerenciamento de controle de acesso via browser

Áudio

Alto-falante e microfone embutidos



CARACTERÍSTICAS GERAIS

Dimensões gerais

76,7 mm x 54,5 mm x 174 mm (L x P x A) - Terminal

52 mm x 52 mm x 22 mm (L x P x A) - Módulo de Acionamento Externo

Peso do equipamento

240g - Terminal

35g - Módulo de Acionamento Externo

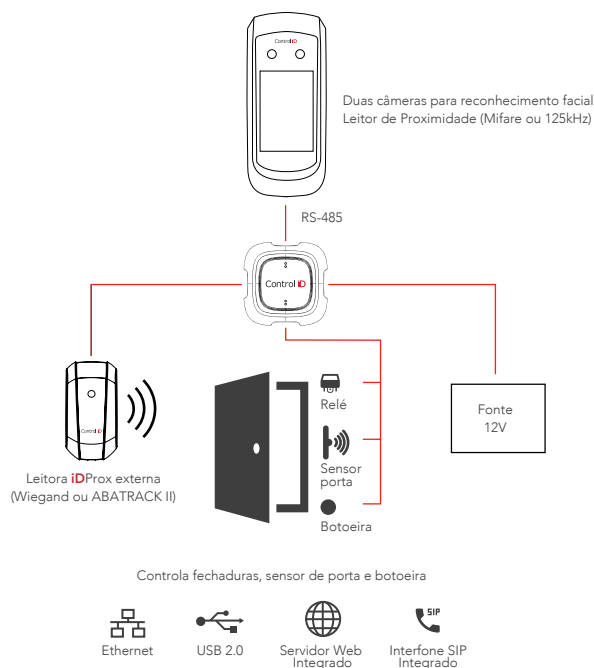
Alimentação

Fonte externa de 12V

Grau de proteção

IP65

DIAGRAMA DE INTERLIGAÇÃO



FABRICADO NO BRASIL

www.controlid.com.br
+55 (11) 3059-9900